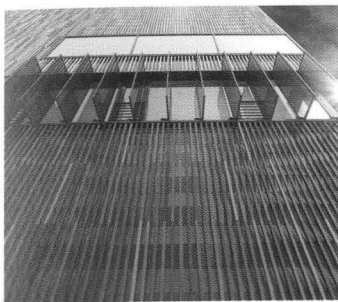


modulo

PROGETTO | TECNOLOGIA | PRODOTTO



GLI EMERGENTI | OFIS ARCHITETTI
A NEW YORK | LE NUOVE TORRI
CERAMICA | ARCHITETTURE VIRTUOSE
PROFESSIONE | L'ARCHITETTO MANAGER
IMPIANTI | ARCHITETTURA RADIANTE

371
AGOSTO
SETTEMBRE
2011

371
AGOSTO-SETTEMBRE
2011

In copertina:
Museo Brandhorst a Monaco in Germania.
Progetto di Sauerbruch Hutton.

CONTENUTI

EDIFICI ALTI | CANTIERE

Siamo andati a New York per vedere come si costruiscono le Torri nella patria delle Torri. Un sopralluogo straordinario di Dario Trabucco nel cantiere di Ground Zero. E non solo

636

PROFESSIONE | MANAGEMENT DELLO STUDIO

Architetto: una professione che mescola artigianalità e punte di creatività *high tech* alla prova con la difficile sfida di conciliare il *management* del fare con il fare *management*

653

CERAMICA | INVOLUCRO

Da 'unità a 'sistema', la ceramica sfida l'innovazione come faccia a vista. Architetture protagoniste

664

GLI EMERGENTI | OFIS ARHITEKTI

Quarant'anni, un portfolio ricco di opere realizzate, formati tra Londra e Lubiana, emergenti, già protagonisti. Modulo li ha intervistati scoprendo che ... *low cost* non è limite, ma risorsa. Ad alto tasso di personalizzazione

692

CONSUMI ELETTRICI | SOSTENIBILITÀ

Quando si parla di NZEB si fa un prevalente riferimento agli aspetti energetici termici, precisando che sono coinvolti anche i consumi elettrici. Che, migliorando l'efficienza energetica, pesano di più

714

IMPIANTI | TECNOLOGIA RADIANTE

Consente significativi risparmi e un rapido ritorno dell'investimento. La tecnologia radiante all'insegna dell'integrazione e della compatibilità ambientale, anche per raffrescare

721



CONVEGNO | ARCHITETTURA RADIANTE

A MADEexpo 2011, "Architettura radiante. Estetica, confort, energia, economia" è rivolto ad architetti, ingegneri, interior designer, ma anche a imprese edili e società di rivestimenti interni **649**

SPECIALE CERAMICA E INVOLUCRO

Su misura Involucro con rivestimento ceramico **736**

Soluzioni a tema Rivestimenti in ceramica per interni di ambienti pubblici **746**